

# ภาษีป้าย ประจำปี พ.ศ.๒๕๖๗



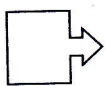
\*\*\*\*\*

## “ท้องถิ่นดี ภาษีช่วย ท้องถิ่นสวย ภาษีสร้าง”

ชำระภาษีตามกำหนด ท่านจะหมดความกังวล เทศบาลคืนท่านอีกหน ในรูปผลของการพัฒนา

ภาษีป้าย ป้ายที่แสดงชื่อ ยี่ห้อ หรือเครื่องหมายการค้า หรือประกอบกิจการอื่นๆ หรือโฆษณาการค้า เพื่อหารายได้ โดยแสดงเป็น อักษร ภาพ หรือ เครื่องหมายที่เขียน แกะสลัก บนวัสดุต่างๆ

เทศบาลตำบลดงมะไฟ ขอเชิญชวนผู้มีหน้าที่ชำระภาษีทุกท่าน ยื่นแบบแสดงรายการเพื่อชำระภาษี ประจำปีพุทธศักราช ๒๕๖๗ เพื่อเทศบาลจะได้นำรายได้ที่จัดเก็บได้ นำไปใช้ในการพัฒนาท้องถิ่นให้มีความเจริญรุ่งเรืองยิ่งขึ้นไป



๑. ยื่นแบบแสดงรายการพร้อมชำระภาษี (ภ.ป.๑)

๒. ชำระภาษี

๓. หากภาษีที่ต้องชำระมากกว่า ๓,๐๐๐.-บาท สามารถแบ่งชำระได้ ๓ งวด

ตั้งแต่วันที่ ๒ มกราคม พ.ศ. ๒๕๖๗ ถึงวันที่ ๒๙ มีนาคม พ.ศ. ๒๕๖๗

หมายเหตุ : เมื่อคำนวณพื้นที่ของป้ายแล้ว ต้องเสียภาษีต่ำกว่าป้ายละ ๒๐๐.- บาท  
ให้เสียภาษีอย่างต่ำ ๒๐๐.- บาท

ยื่นแบบแสดงรายการเพื่อชำระภาษีได้ที่ กองคลัง ฝ่ายพัฒนารายได้  
เทศบาลตำบลดงมะไฟ ในวัน เวลาราชการ

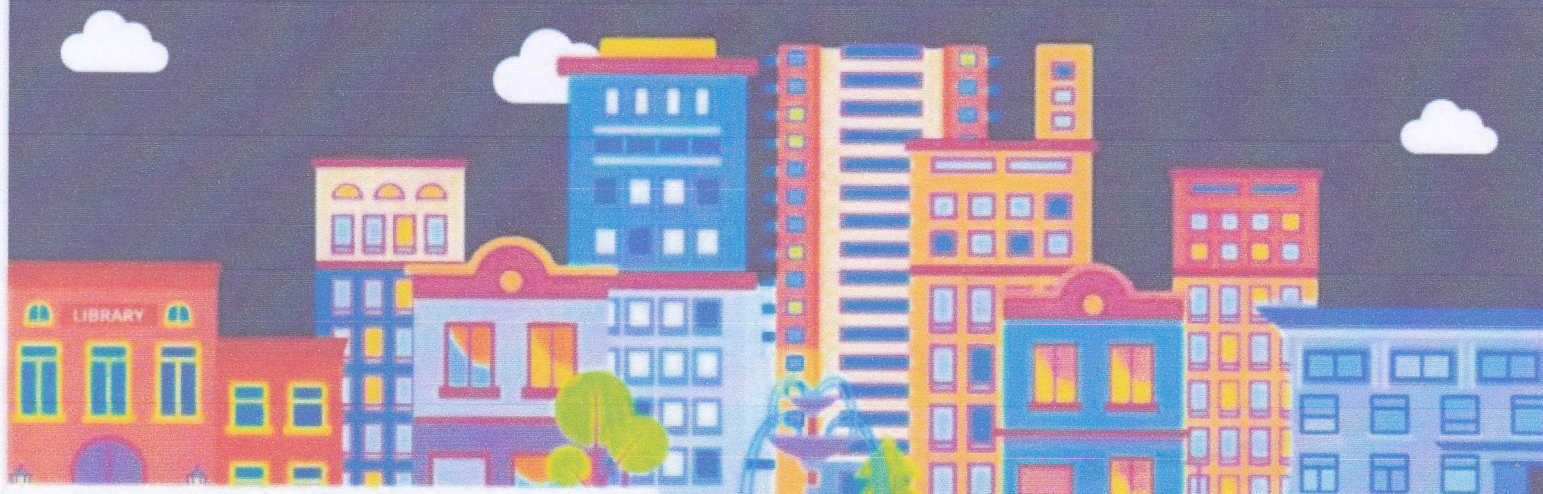


# การขยายระยะเวลา

ดำเนินการจัดเก็บภาษีที่ดินและสิ่งปลูกสร้าง  
ประจำปี พ.ศ. 2567

กำหนด ระยะเวลาเดิม	การดำเนินการ	NEW กำหนด ระยะเวลาใหม่
พ.ย. 2566	1  ประกาศแจ้งรายการที่ดิน	ม.ค. 2567
ม.ค. 2567	2  ประกาศราคาประเมินทุนทรัพย์	มี.ค. 2567
ก.พ. 2567	3  แจ้งประเมินภาษี	เม.ย. 2567
เม.ย. 2567	4  ชำระภาษี	มิ.ย. 2567
เม.ย.- มิ.ย. 2567	5  ผ่อนชำระภาษี	มิ.ย.- ส.ค. 2567
พ.ค. 2567	6  แจ้งเตือนภาษีค้างชำระ	ก.ค. 2567
มิ.ย. 2567	7  แจ้งชื่อผู้ค้างชำระภาษี (ทด.)	ส.ค. 2567

ประชาชนดำเนินการ



กรมส่งเสริมการปกครองท้องถิ่น  
กระทรวงมหาดไทย



www.dla.go.th



0 2241 9000



ท้องถิ่นไทย



ที่ มท ๐๘๐๘.๓/ว ๑๐๕๕๑

กระทรวงมหาดไทย  
ถนนอัษฎางค์ กทม. ๑๐๒๐๐

๓ พฤศจิกายน ๒๕๖๖

เรื่อง การขยายกำหนดเวลาดำเนินการตามพระราชบัญญัติภาษีที่ดินและสิ่งปลูกสร้าง พ.ศ. ๒๕๖๒ ประจำปี พ.ศ. ๒๕๖๗

เรียน ผู้ว่าราชการจังหวัด ทุกจังหวัด

สิ่งที่ส่งมาด้วย สำเนาประกาศกระทรวงมหาดไทย เรื่อง ขยายกำหนดเวลาดำเนินการตามพระราชบัญญัติ ภาษีที่ดินและสิ่งปลูกสร้าง พ.ศ. ๒๕๖๒ ประจำปี พ.ศ. ๒๕๖๗ จำนวน ๑ ฉบับ

ด้วยรัฐมนตรีว่าการกระทรวงมหาดไทยอาศัยอำนาจตามมาตรา ๑๔ วรรคสอง แห่งพระราชบัญญัติ ภาษีที่ดินและสิ่งปลูกสร้าง พ.ศ. ๒๕๖๒ เห็นชอบให้ขยายกำหนดเวลาดำเนินการของผู้มีหน้าที่ต้องปฏิบัติ ตามกำหนดเวลาในพระราชบัญญัติภาษีที่ดินและสิ่งปลูกสร้าง พ.ศ. ๒๕๖๒ เฉพาะการจัดเก็บภาษีที่ดิน และสิ่งปลูกสร้างประจำปี พ.ศ. ๒๕๖๗ เป็นการทั่วไป ออกไปอีก ๒ เดือน จึงขอให้จังหวัดแจ้งองค์กรปกครอง ส่วนท้องถิ่นดำเนินการภายในกรอบระยะเวลาที่รัฐมนตรีว่าการกระทรวงมหาดไทยเห็นชอบให้ขยายกำหนดเวลา ดำเนินการ รายละเอียดปรากฏตามสิ่งที่ส่งมาด้วย

จึงเรียนมาเพื่อทราบ และแจ้งให้องค์กรปกครองส่วนท้องถิ่นถือปฏิบัติต่อไป

ขอแสดงความนับถือ

นายสุทธิพงษ์ จุฑเจริญ  
ปลัดกระทรวงมหาดไทย

กรมส่งเสริมการปกครองท้องถิ่น  
สำนักบริหารการคลังท้องถิ่น  
โทร. ๐-๒๒๕๑-๐๗๕๕ โทรสาร ๐-๒๒๕๑-๘๘๙๘  
ไปรษณีย์อิเล็กทรอนิกส์ saraban@dla.go.th  
ผู้ประสานงาน : ศิริพร ศิลถาวร โทร. ๐๘-๕๕๖๙๗๐๒๒



สิ่งที่ส่งมาด้วย



ประกาศกระทรวงมหาดไทย  
เรื่อง ขยายกำหนดเวลาดำเนินการตามพระราชบัญญัติภาษีที่ดินและสิ่งปลูกสร้าง พ.ศ. ๒๕๖๒  
ประจำปี พ.ศ. ๒๕๖๗

ตามที่ รัฐบาลมีนโยบายพลิกฟื้นเศรษฐกิจ เร่งแก้ปัญหาและช่วยเหลือประชาชนผ่านนโยบาย รัฐบาล ประกอบกับมีการขยายกำหนดเวลาดำเนินการตามพระราชบัญญัติภาษีที่ดินและสิ่งปลูกสร้าง พ.ศ. ๒๕๖๒ ประจำปี พ.ศ. ๒๕๖๖ เพื่อบรรเทาภาระภาษีให้กับประชาชน นั้น

เพื่อให้การจัดเก็บภาษีที่ดินและสิ่งปลูกสร้างขององค์กรปกครองส่วนท้องถิ่นเป็นไป ด้วยความเรียบร้อย สามารถจัดเก็บภาษีได้อย่างมีประสิทธิภาพและครบถ้วน รวมถึงบรรเทาภาระภาษี ให้ผู้เสียภาษีมีเวลาชำระภาษีมากขึ้น รัฐมนตรีว่าการกระทรวงมหาดไทยจึงอาศัยอำนาจตามมาตรา ๑๔ วรรคสอง แห่งพระราชบัญญัติภาษีที่ดินและสิ่งปลูกสร้าง พ.ศ. ๒๕๖๒ เห็นชอบให้ขยายกำหนดเวลาดำเนินการ ของผู้มีหน้าที่ต้องปฏิบัติตามพระราชบัญญัติภาษีที่ดินและสิ่งปลูกสร้าง พ.ศ. ๒๕๖๒ เฉพาะการจัดเก็บ ภาษีที่ดินและสิ่งปลูกสร้าง ประจำปี พ.ศ. ๒๕๖๗ เป็นการทั่วไป ออกไปอีก ๒ เดือน ดังนี้

๑. ขยายกำหนดเวลาขององค์กรปกครองส่วนท้องถิ่นในการจัดทำบัญชีรายการที่ดิน และสิ่งปลูกสร้างเพื่อประกาศ พร้อมทั้งจัดส่งข้อมูลที่เกี่ยวข้องให้ผู้เสียภาษีแต่ละรายทราบ ตามมาตรา ๓๐ แห่งพระราชบัญญัติภาษีที่ดินและสิ่งปลูกสร้าง พ.ศ. ๒๕๖๒ และข้อ ๒๓ ของระเบียบกระทรวงมหาดไทย ว่าด้วยการดำเนินการตามพระราชบัญญัติภาษีที่ดินและสิ่งปลูกสร้าง พ.ศ. ๒๕๖๒ พ.ศ. ๒๕๖๒ จากเดิมภายใน เดือนพฤศจิกายน ๒๕๖๖ เป็นภายในเดือนมกราคม ๒๕๖๗

๒. ขยายกำหนดเวลาขององค์กรปกครองส่วนท้องถิ่นในการประกาศราคาประเมินทุนทรัพย์ ของที่ดินและสิ่งปลูกสร้าง อัตราภาษีที่จัดเก็บ และรายละเอียดอื่นที่จำเป็นในการจัดเก็บภาษี ตามมาตรา ๓๙ แห่งพระราชบัญญัติภาษีที่ดินและสิ่งปลูกสร้าง พ.ศ. ๒๕๖๒ และข้อ ๓ ของกฎกระทรวงกำหนดหลักเกณฑ์ และวิธีการประกาศราคาประเมินทุนทรัพย์ อัตราภาษี และรายละเอียดอื่นในการจัดเก็บภาษีที่ดินและสิ่งปลูกสร้าง พ.ศ. ๒๕๖๒ จากเดิมก่อนวันที่ ๑ กุมภาพันธ์ ๒๕๖๗ เป็นก่อนวันที่ ๑ เมษายน ๒๕๖๗

๓. ขยายกำหนดเวลาขององค์กรปกครองส่วนท้องถิ่นในการแจ้งการประเมินภาษี โดยส่งแบบ ประเมินภาษีให้แก่ผู้เสียภาษี ตามมาตรา ๔๔ แห่งพระราชบัญญัติภาษีที่ดินและสิ่งปลูกสร้าง พ.ศ. ๒๕๖๒ และข้อ ๖ ของประกาศกระทรวงมหาดไทย เรื่อง การดำเนินการตามพระราชบัญญัติภาษีที่ดินและสิ่งปลูกสร้าง พ.ศ. ๒๕๖๒ จากเดิมภายในเดือนกุมภาพันธ์ ๒๕๖๗ เป็นภายในเดือนเมษายน ๒๕๖๗

๔. ขยายกำหนดเวลาของผู้เสียภาษีในการชำระภาษีตามแบบแจ้งการประเมินภาษี ตามมาตรา ๔๖ แห่งพระราชบัญญัติภาษีที่ดินและสิ่งปลูกสร้าง พ.ศ. ๒๕๖๒ จากเดิมภายในเดือนเมษายน ๒๕๖๗ เป็นภายใน เดือนมิถุนายน ๒๕๖๗

๕. ขยายกำหนดเวลาของผู้เสียภาษีในการผ่อนชำระภาษี ตามมาตรา ๕๒ วรรคสอง แห่งพระราชบัญญัติภาษีที่ดินและสิ่งปลูกสร้าง พ.ศ. ๒๕๖๒ และข้อ ๓ ของกฎกระทรวงการผ่อนชำระ ภาษีที่ดินและสิ่งปลูกสร้าง พ.ศ. ๒๕๖๒ ดังนี้

๕.๑ งวดที่หนึ่ง จากเดิมชำระภายในเดือนเมษายน ๒๕๖๗ เป็นชำระภายใน เดือนมิถุนายน ๒๕๖๗

๕.๒ งวดที่สอง จากเดิมชำระภายในเดือนพฤษภาคม ๒๕๖๗ เป็นชำระภายในเดือนกรกฎาคม ๒๕๖๗

๕.๓ งวดที่สาม จากเดิมชำระภายในเดือนมิถุนายน ๒๕๖๗ เป็นชำระภายในเดือนสิงหาคม ๒๕๖๗

๖. ขยายกำหนดเวลาขององค์กรปกครองส่วนท้องถิ่นในการมีหนังสือแจ้งเตือนผู้เสียภาษีที่มีภาษีค้างชำระ ตามมาตรา ๖๑ แห่งพระราชบัญญัติภาษีที่ดินและสิ่งปลูกสร้าง พ.ศ. ๒๕๖๒ จากเดิมภายในเดือนพฤษภาคม ๒๕๖๗ เป็นภายในเดือนกรกฎาคม ๒๕๖๗

๗. ขยายกำหนดเวลาขององค์กรปกครองส่วนท้องถิ่นในการแจ้งรายการภาษีค้างชำระให้สำนักงานที่ดินหรือสำนักงานที่ดินสาขา ตามมาตรา ๖๐ แห่งพระราชบัญญัติภาษีที่ดินและสิ่งปลูกสร้าง พ.ศ. ๒๕๖๒ จากเดิมภายในเดือนมิถุนายน ๒๕๖๗ เป็นภายในเดือนสิงหาคม ๒๕๖๗

ประกาศ ณ วันที่ ๘ พฤศจิกายน พ.ศ. ๒๕๖๖



(นายอนุทิน ชาญวีรกูล)  
รัฐมนตรีว่าการกระทรวงมหาดไทย