

# ภาษีป้าย

## ประจำปี พ.ศ.๒๕๖๗



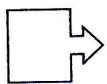
\*\*\*\*\*

### “ท้องถิ่นดี ภาษีช่วย ท้องถิ่นสวย ภาษีสร้าง”

ชำระภาษีตามกำหนด ท่านจะหมดความกังวล เทศบาลคืนท่านอีกหน ในรูปผลของการพัฒนา

ภาษีป้าย ป้ายที่แสดงชื่อ ยี่ห้อ หรือเครื่องหมายการค้า หรือประกอบกิจการอื่นๆ หรือโฆษณาการค้า เพื่อหารายได้ โดยแสดงเป็น อักษร ภาพ หรือ เครื่องหมายที่เขียน แกะสลัก บนวัสดุต่างๆ

เทศบาลตำบลดงมะไฟ ขอเชิญชวนผู้มีหน้าที่ชำระภาษีทุกท่าน ยื่นแบบแสดงรายการเพื่อชำระภาษี ประจำปีพุทธศักราช ๒๕๖๗ เพื่อเทศบาลจะได้นำรายได้ที่จัดเก็บได้ นำไปใช้ในการพัฒนาท้องถิ่นให้มีความเจริญรุ่งเรืองยิ่งขึ้นไป



๑. ยื่นแบบแสดงรายการพร้อมชำระภาษี (ภ.ป.๑)

๒. ชำระภาษี

๓. หากภาษีที่ต้องชำระมากกว่า ๓,๐๐๐.-บาท สามารถแบ่งชำระได้ ๓ งวด

ตั้งแต่วันที่ ๒ มกราคม พ.ศ. ๒๕๖๗ ถึงวันที่ ๒๙ มีนาคม พ.ศ. ๒๕๖๗

หมายเหตุ : เมื่อคำนวณพื้นที่ของป้ายแล้ว ต้องเสียภาษีต่ำกว่าป้ายละ ๒๐๐.- บาท  
ให้เสียภาษีอย่างต่ำ ๒๐๐.- บาท

ยื่นแบบแสดงรายการเพื่อชำระภาษีได้ที่ กองคลัง ฝ่ายพัฒนารายได้  
เทศบาลตำบลดงมะไฟ ในวัน เวลาราชการ



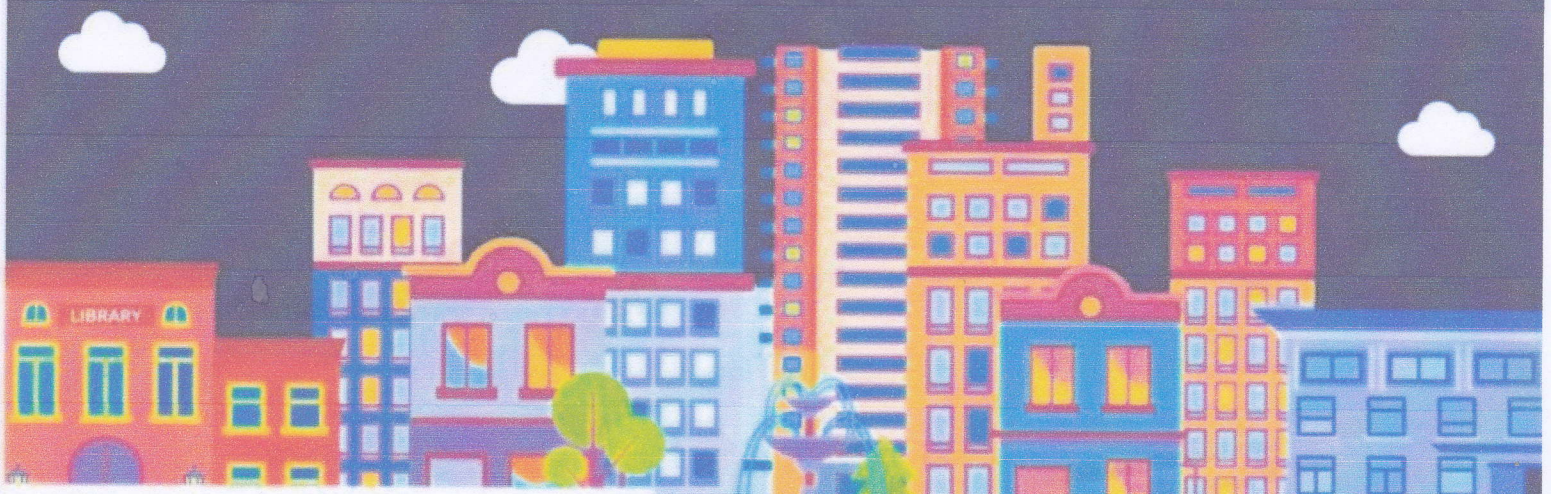


# การขยายระยะเวลา

ดำเนินการจัดเก็บภาษีที่ดินและสิ่งปลูกสร้าง  
ประจำปี พ.ศ. 2567

กำหนด ระยะเวลาเดิม	การดำเนินการ		NEW กำหนด ระยะเวลาใหม่
พ.ย. 2566	1	 ประกาศแจ้งรายการที่ดิน	ม.ค. 2567
ม.ค. 2567	2	 ประกาศราคาประเมินทุนทรัพย์	มี.ค. 2567
ก.พ. 2567	3	 แจ้งประเมินภาษี	เม.ย. 2567
เม.ย. 2567	4	 ชำระภาษี	มิ.ย. 2567
เม.ย.- มิ.ย. 2567	5	 ผ่อนชำระภาษี	มิ.ย.- ส.ค. 2567
พ.ค. 2567	6	 แจ้งเตือนภาษีค้างชำระ	ก.ค. 2567
มิ.ย. 2567	7	 แจ้งชื่อผู้ค้างชำระภาษี (ทด.)	ส.ค. 2567

ประชาชนดำเนินการ



กรมส่งเสริมการปกครองท้องถิ่น  
กระทรวงมหาดไทย



www.dla.go.th



0 2241 9000



ท้องถิ่นไทย





ที่ มท ๐๘๐๘.๓/ว ๑๐๙๕๑

กระทรวงมหาดไทย  
ถนนอักษะภูงค์ กทม. ๑๐๒๐๐

๙ พฤศจิกายน ๒๕๖๖

เรื่อง การขยายกำหนดเวลาดำเนินการตามพระราชบัญญัติภาษีที่ดินและสิ่งปลูกสร้าง พ.ศ. ๒๕๖๒ ประจำปี พ.ศ. ๒๕๖๗

เรียน ผู้ว่าราชการจังหวัด ทุกจังหวัด

สิ่งที่ส่งมาด้วย สำเนาประกาศกระทรวงมหาดไทย เรื่อง ขยายกำหนดเวลาดำเนินการตามพระราชบัญญัติ ภาษีที่ดินและสิ่งปลูกสร้าง พ.ศ. ๒๕๖๒ ประจำปี พ.ศ. ๒๕๖๗ จำนวน ๑ ฉบับ

ด้วยรัฐมนตรีว่าการกระทรวงมหาดไทยอาศัยอำนาจตามมาตรา ๑๔ วรรคสอง แห่งพระราชบัญญัติ ภาษีที่ดินและสิ่งปลูกสร้าง พ.ศ. ๒๕๖๒ เห็นชอบให้ขยายกำหนดเวลาดำเนินการของผู้มีหน้าที่ต้องปฏิบัติ ตามกำหนดเวลาในพระราชบัญญัติภาษีที่ดินและสิ่งปลูกสร้าง พ.ศ. ๒๕๖๒ เฉพาะการจัดเก็บภาษีที่ดิน และสิ่งปลูกสร้างประจำปี พ.ศ. ๒๕๖๗ เป็นการทั่วไป ออกไปอีก ๒ เดือน จึงขอให้จังหวัดแจ้งองค์กรปกครอง ส่วนท้องถิ่นดำเนินการภายในกรอบระยะเวลาที่รัฐมนตรีว่าการกระทรวงมหาดไทยเห็นชอบให้ขยายกำหนดเวลา ดำเนินการ รายละเอียดปรากฏตามสิ่งที่ส่งมาด้วย

จึงเรียนมาเพื่อทราบ และแจ้งให้องค์กรปกครองส่วนท้องถิ่นถือปฏิบัติต่อไป

ขอแสดงความนับถือ

(นายสุชาติพงษ์ จุกเจริญ)  
ปลัดกระทรวงมหาดไทย

กรมส่งเสริมการปกครองท้องถิ่น

สำนักบริหารการคลังท้องถิ่น

โทร. ๐-๒๒๔๑-๐๗๕๕ โทรสาร ๐-๒๒๔๑-๘๘๙๘

ไปรษณีย์อิเล็กทรอนิกส์ saraban@dla.go.th

ผู้ประสานงาน : ศิริพร ศิลาพร โทร. ๐๘-๑๕๒๓๔-๗๐๑๖



สิ่งที่ส่งมาด้วย





ประกาศกระทรวงมหาดไทย  
เรื่อง ขยายกำหนดเวลาดำเนินการตามพระราชบัญญัติภาษีที่ดินและสิ่งปลูกสร้าง พ.ศ. ๒๕๖๒  
ประจำปี พ.ศ. ๒๕๖๗

ตามที่ รัฐบาลมีนโยบายพลิกฟื้นเศรษฐกิจ เร่งแก้ปัญหาและช่วยเหลือประชาชนผ่านนโยบาย รัฐบาล ประกอบกับมีการขยายกำหนดเวลาดำเนินการตามพระราชบัญญัติภาษีที่ดินและสิ่งปลูกสร้าง พ.ศ. ๒๕๖๒ ประจำปี พ.ศ. ๒๕๖๖ เพื่อบรรเทาภาระภาษีให้กับประชาชน นั้น

เพื่อให้การจัดเก็บภาษีที่ดินและสิ่งปลูกสร้างขององค์กรปกครองส่วนท้องถิ่นเป็นไป ด้วยความเรียบร้อย สามารถจัดเก็บภาษีได้อย่างมีประสิทธิภาพและครบถ้วน รวมถึงบรรเทาภาระภาษี ให้ผู้เสียภาษีมีเวลาชำระภาษีมากขึ้น รัฐมนตรีว่าการกระทรวงมหาดไทยจึงอาศัยอำนาจตามมาตรา ๑๔ วรรคสอง แห่งพระราชบัญญัติภาษีที่ดินและสิ่งปลูกสร้าง พ.ศ. ๒๕๖๒ เห็นชอบให้ขยายกำหนดเวลาดำเนินการ ของผู้มีหน้าที่ต้องปฏิบัติตามพระราชบัญญัติภาษีที่ดินและสิ่งปลูกสร้าง พ.ศ. ๒๕๖๒ เฉพาะการจัดเก็บ ภาษีที่ดินและสิ่งปลูกสร้าง ประจำปี พ.ศ. ๒๕๖๗ เป็นการทั่วไป ออกไปอีก ๒ เดือน ดังนี้

๑. ขยายกำหนดเวลาขององค์กรปกครองส่วนท้องถิ่นในการจัดทำบัญชีรายการที่ดิน และสิ่งปลูกสร้างเพื่อประกาศ พร้อมทั้งจัดส่งข้อมูลที่เกี่ยวข้องให้ผู้เสียภาษีแต่ละรายทราบ ตามมาตรา ๓๐ แห่งพระราชบัญญัติภาษีที่ดินและสิ่งปลูกสร้าง พ.ศ. ๒๕๖๒ และข้อ ๒๓ ของระเบียบกระทรวงมหาดไทย ว่าด้วยการดำเนินการตามพระราชบัญญัติภาษีที่ดินและสิ่งปลูกสร้าง พ.ศ. ๒๕๖๒ พ.ศ. ๒๕๖๒ จากเดิมภายใน เดือนพฤศจิกายน ๒๕๖๖ เป็นภายในเดือนมกราคม ๒๕๖๗

๒. ขยายกำหนดเวลาขององค์กรปกครองส่วนท้องถิ่นในการประกาศราคาประเมินทุนทรัพย์ ของที่ดินและสิ่งปลูกสร้าง อัตราภาษีที่จัดเก็บ และรายละเอียดอื่นที่จำเป็นในการจัดเก็บภาษี ตามมาตรา ๓๔ แห่งพระราชบัญญัติภาษีที่ดินและสิ่งปลูกสร้าง พ.ศ. ๒๕๖๒ และข้อ ๓ ของกฎกระทรวงกำหนดหลักเกณฑ์ และวิธีการประกาศราคาประเมินทุนทรัพย์ อัตราภาษี และรายละเอียดอื่นในการจัดเก็บภาษีที่ดินและสิ่งปลูกสร้าง พ.ศ. ๒๕๖๒ จากเดิมก่อนวันที่ ๑ กุมภาพันธ์ ๒๕๖๗ เป็นก่อนวันที่ ๑ เมษายน ๒๕๖๗

๓. ขยายกำหนดเวลาขององค์กรปกครองส่วนท้องถิ่นในการแจ้งการประเมินภาษี โดยส่งแบบ ประเมินภาษีให้แก่ผู้เสียภาษี ตามมาตรา ๔๔ แห่งพระราชบัญญัติภาษีที่ดินและสิ่งปลูกสร้าง พ.ศ. ๒๕๖๒ และข้อ ๖ ของประกาศกระทรวงมหาดไทย เรื่อง การดำเนินการตามพระราชบัญญัติภาษีที่ดินและสิ่งปลูกสร้าง พ.ศ. ๒๕๖๒ จากเดิมภายในเดือนกุมภาพันธ์ ๒๕๖๗ เป็นภายในเดือนเมษายน ๒๕๖๗

๔. ขยายกำหนดเวลาของผู้เสียภาษีในการชำระภาษีตามแบบแจ้งการประเมินภาษี ตามมาตรา ๔๖ แห่งพระราชบัญญัติภาษีที่ดินและสิ่งปลูกสร้าง พ.ศ. ๒๕๖๒ จากเดิมภายในเดือนเมษายน ๒๕๖๗ เป็นภายใน เดือนมิถุนายน ๒๕๖๗

๕. ขยายกำหนดเวลาของผู้เสียภาษีในการผ่อนชำระภาษี ตามมาตรา ๕๒ วรรคสอง แห่งพระราชบัญญัติภาษีที่ดินและสิ่งปลูกสร้าง พ.ศ. ๒๕๖๒ และข้อ ๓ ของกฎกระทรวงการผ่อนชำระ ภาษีที่ดินและสิ่งปลูกสร้าง พ.ศ. ๒๕๖๒ ดังนี้

๕.๑ งวดที่หนึ่ง จากเดิมชำระภายในเดือนเมษายน ๒๕๖๗ เป็นชำระภายใน เดือนมิถุนายน ๒๕๖๗



๕.๒ งวดที่สอง จากเดิมชำระภายในเดือนพฤษภาคม ๒๕๖๗ เป็นชำระภายในเดือนกรกฎาคม ๒๕๖๗

๕.๓ งวดที่สาม จากเดิมชำระภายในเดือนมิถุนายน ๒๕๖๗ เป็นชำระภายในเดือนสิงหาคม ๒๕๖๗

๖. ขยายกำหนดเวลาขององค์กรปกครองส่วนท้องถิ่นในการมีหนังสือแจ้งเตือนผู้เสียภาษีที่มีภาษีค้างชำระ ตามมาตรา ๖๑ แห่งพระราชบัญญัติภาษีที่ดินและสิ่งปลูกสร้าง พ.ศ. ๒๕๖๒ จากเดิมภายในเดือนพฤษภาคม ๒๕๖๗ เป็นภายในเดือนกรกฎาคม ๒๕๖๗

๗. ขยายกำหนดเวลาขององค์กรปกครองส่วนท้องถิ่นในการแจ้งรายการภาษีค้างชำระให้สำนักงานที่ดินหรือสำนักงานที่ดินสาขา ตามมาตรา ๖๐ แห่งพระราชบัญญัติภาษีที่ดินและสิ่งปลูกสร้าง พ.ศ. ๒๕๖๒ จากเดิมภายในเดือนมิถุนายน ๒๕๖๗ เป็นภายในเดือนสิงหาคม ๒๕๖๗

ประกาศ ณ วันที่ ๘ พฤศจิกายน พ.ศ. ๒๕๖๖



(นายอนุทิน ชาญวีรกูล)

รัฐมนตรีว่าการกระทรวงมหาดไทย





# ข่าวประชาสัมพันธ์ ภาษีที่ดินและสิ่งปลูกสร้าง ภาษีป้าย ประจำปี พ.ศ. 2567

**ผู้เสียภาษี** เจ้าของที่ดินหรือสิ่งปลูกสร้าง หรือผู้ครอบครองหรือ  
ทำประโยชน์ในที่ดินหรือสิ่งปลูกสร้างอันเป็นทรัพย์สินของรัฐ

**ผู้เสียภาษี** เจ้าของหรือผู้ครอบครองป้าย

## ภาษีที่ดินและสิ่งปลูกสร้าง

แจ้งรายการที่ดินและสิ่งปลูกสร้าง	มกราคม 2567
ประกาศราคาประเมินทุนทรัพย์	มีนาคม 2567
แจ้งประเมินให้แก่ผู้เสียภาษี	เมษายน 2567
ชำระภาษีตามแบบแจ้งการประเมิน	มิถุนายน 2567
ผ่อนชำระภาษี	มิถุนายน - สิงหาคม 2567



ร้อยละ 10 ของค่าภาษี ชำระภาษีก่อนออกหนังสือแจ้งเดือน  
ร้อยละ 20 ของค่าภาษี ชำระภาษีในวันที่กำหนดไว้ในหนังสือแจ้งเดือน  
ร้อยละ 40 ของค่าภาษี ชำระภาษีเกินวันที่กำหนดไว้ในหนังสือแจ้งเดือน



ร้อยละ 1 ของค่าภาษี ต่อเดือนที่ค้างชำระ

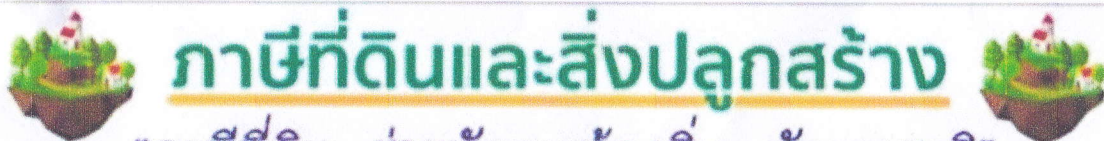
## ภาษีป้าย

ยื่นแบบแสดงรายการ(ภ.ป.1) มกราคม - มีนาคม 2567  
ระยะเวลาชำระภาษี ภายใน 15 วันนับแต่วันได้รับแจ้งประเมิน  
ไม่ยื่นแบบตามเวลาที่กำหนด เงินเพิ่มร้อยละ 10 ของภาษีป้าย  
ไม่ชำระภาษีภายในเวลาที่กำหนด เงินเพิ่มร้อยละ 2 ต่อเดือน  
ของภาษีป้าย

กรณีติดตั้งป้ายใหม่ ให้ยื่นแบบฯและชำระภาษีภายใน 15 วันนับแต่วันที่ติดตั้ง  
**ประเภทที่1** อักษรไทยล้วน (ก) ข้อความ เคลื่อนที่/เปลี่ยนได้ 10บ.ต่อ500 ตรซม.  
(ข) ข้อความ **ไม่** เคลื่อนที่/เปลี่ยนได้ 5บ.ต่อ500 ตรซม.

**ประเภทที่2** อักษรไทยปน (ก) ข้อความ เคลื่อนที่/เปลี่ยนได้ 52บ.ต่อ500 ตรซม.  
กับต่างประเทศ/ภาพ (ข) ข้อความ**ไม่** เคลื่อนที่/เปลี่ยนได้ 26บ.ต่อ500 ตรซม.  
และหรือเครื่องหมายอื่น

**ประเภทที่3** ไม่มีอักษร (ก) ข้อความ เคลื่อนที่/เปลี่ยนได้ 52 บ.ต่อ500 ตรซม.  
ไทยอักษรไทยอยู่ใต้/ต่ำกว่าต่าง (ข) ข้อความ**ไม่** เคลื่อนที่/เปลี่ยนได้ 50บ.ต่อ500 ตรซม.  
ประเทศ



**“ภาษีที่ดิน ช่วยพัฒนาท้องถิ่น พัฒนาชาติ”**